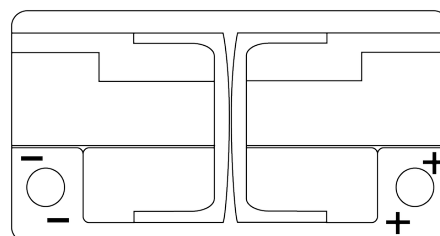
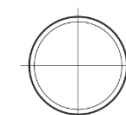


Sortimentslista

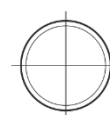
Batterier till Personbil och Lätta fordon

AGM DK820

Best. nr.	DK820
Technology	AGM
EAN/GTIN	3661024027137
Spänning	12 V
Kapacitet	82.0 Ah
CCA	800 A
Längd	315 mm
Bredd	175 mm
Höjd	190 mm
Kärl	L04
Polställning	ETN 0
Poltyp	EN taper post
Fästklack	B13
Vikt (kan variera)	23.30 kg

Polställning**Poltyp**

Positive Terminal



Negative Terminal

Fästklack

Design, funktioner och specifikationer kan ändras utan föregående meddelande. Vi fransäger oss alla utfästelser eller garantier, uttryckliga eller underförstådda, angående data eller rekommendationer, och ska under inga omständigheter hållas ansvariga för någon förlust eller skada som påstås ha uppstått som ett resultat. Vissa produkter kanske inte är tillgängliga på din lokala marknad.