

Sortimentslista

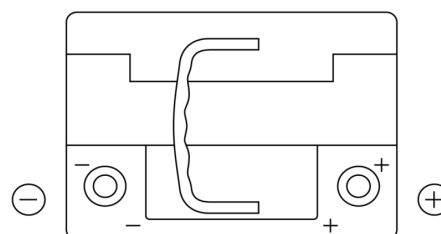
Batterier till Personbil och Lätta fordon

AGM DK620

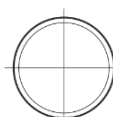
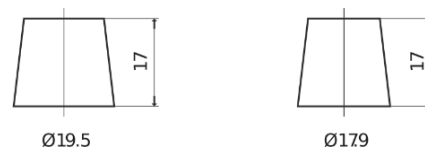


Best. nr.	DK620
Technology	AGM
EAN/GTIN	3661024027113
Spänning	12 V
Kapacitet	62.0 Ah
CCA	680 A
Längd	242 mm
Bredd	175 mm
Höjd	190 mm
Kärl	L02
Polställning	ETN 0
Poltyp	EN taper post
Fästklack	B13
Vikt (kan variera)	17.90 kg

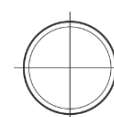
Polställning



Poltyp



Positive Terminal



Negative Terminal

Fästklack



Design, funktioner och specifikationer kan ändras utan föregående meddelande. Vi fransäger oss alla utfästelser eller garantier, uttryckliga eller underförstådda, angående data eller rekommendationer, och ska under inga omständigheter hållas ansvariga för någon förlust eller skada som påstås ha uppstått som ett resultat. Vissa produkter kanske inte är tillgängliga på din lokala marknad.