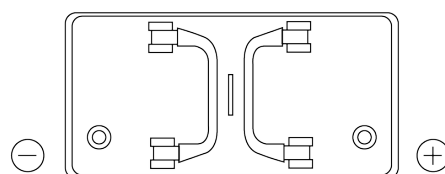
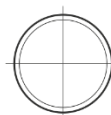


Sortimentslista

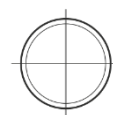
Batterier till Lastbil, Buss, Entreprenad- och Lantbruksmaskiner

StartPRO EG1100

Best. nr.	EG1100
Technology	Flooded
EAN/GTIN	3661024035378
Spänning	12 V
Kapacitet	110 Ah
CCA	750 A
Längd	349 mm
Bredd	175 mm
Höjd	235 mm
Kärl	D02
Polställning	ETN 0
Poltyp	EN taper post
Fästklack	B0
Vikt (kan variera)	25.40 kg

Polställning**Poltyp**

Positive Terminal



Negative Terminal

Fästklack

Design, funktioner och specifikationer kan ändras utan föregående meddelande. Vi fransäger oss alla utfästelser eller garantier, uttryckliga eller underförstådda, angående data eller rekommendationer, och ska under inga omständigheter hållas ansvariga för någon förlust eller skada som påstås ha uppstått som ett resultat. Vissa produkter kanske inte är tillgängliga på din lokala marknad.