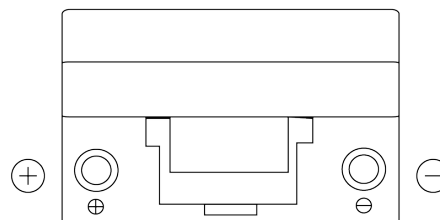
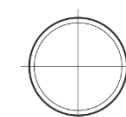
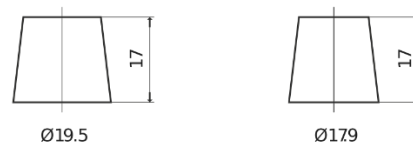


Sortimentslista

Batterier till Personbil och Lätta fordon

Power DB705

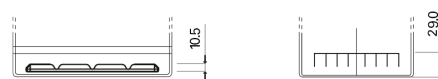
Best. nr.	DB705
Technology	Flooded
EAN/GTIN	3661024024440
Spänning	12 V
Kapacitet	70.0 Ah
CCA	540 A
Längd	270 mm
Bredd	173 mm
Höjd	222 mm
Kärl	D26
Polställning	ETN 1
Poltyp	EN taper post
Fästklack	Korean B1+B6
Vikt (kan variera)	16.10 kg

Polställning**Poltyp**

Positive Terminal



Negative Terminal

Fästklack

Design, funktioner och specifikationer kan ändras utan föregående meddelande. Vi fransäger oss alla utfästelser eller garantier, uttryckliga eller underförstådda, angående data eller rekommendationer, och ska under inga omständigheter hållas ansvariga för någon förlust eller skada som påstås ha uppstått som ett resultat. Vissa produkter kanske inte är tillgängliga på din lokala marknad.