

Batterier till Personbil och Lätta fordon

## EFB FL550

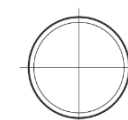
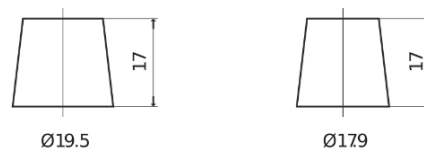


|                    |               |
|--------------------|---------------|
| Best. nr.          | FL550         |
| Technology         | EFB           |
| EAN/GTIN           | 3661024046527 |
| Spänning           | 12 V          |
| Kapacitet          | 55.0 Ah       |
| CCA                | 540 A         |
| Längd              | 207 mm        |
| Bredd              | 175 mm        |
| Höjd               | 190 mm        |
| Kärl               | L01           |
| Polställning       | ETN 0         |
| Poltyp             | EN taper post |
| Fästklack          | B13           |
| Vikt (kan variera) | 14.10 kg      |

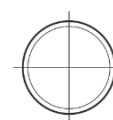
### Polställning



### Poltyp



Positive Terminal



Negative Terminal

### Fästklack



Design, funktioner och specifikationer kan ändras utan föregående meddelande. Vi fransäger oss alla utfästelser eller garantier, uttryckliga eller underförstådda, angående data eller rekommendationer, och ska under inga omständigheter hållas ansvariga för någon förlust eller skada som påstås ha uppstått som ett resultat. Vissa produkter kanske inte är tillgängliga på din lokala marknad.