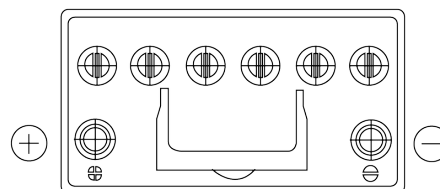
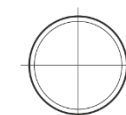
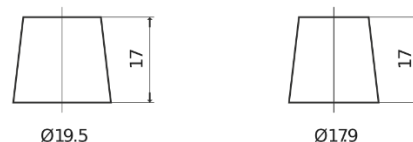


**Sortimentslista**

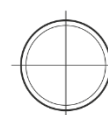
Batterier till Personbil och Lätta fordon

**EFB EL955**

Best. nr.	EL955
Technology	EFB
EAN/GTIN	3661024036740
Spänning	12 V
Kapacitet	95 Ah
CCA	800 A
Längd	306 mm
Bredd	173 mm
Höjd	222 mm
Kärl	D31
Polställning	ETN 1
Poltyp	EN taper post
Fästklack	Korean B1
Vikt (kan variera)	21.80 kg

**Polställning****Poltyp**

Positive Terminal



Negative Terminal

**Fästklack**

Design, funktioner och specifikationer kan ändras utan föregående meddelande. Vi fransäger oss alla utfästelser eller garantier, uttryckliga eller underförstådda, angående data eller rekommendationer, och ska under inga omständigheter hållas ansvariga för någon förlust eller skada som påstås ha uppstått som ett resultat. Vissa produkter kanske inte är tillgängliga på din lokala marknad.