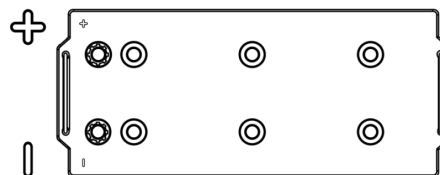
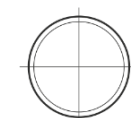
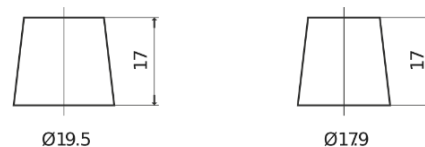


Sortimentslista

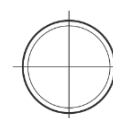
Batterier till Marin och Fritid

Start EN1100

Best. nr.	EN1100
Technology	Flooded
EAN/GTIN	3661024036054
Spänning	12 V
Kapacitet	180.0 Ah
CCA	1000 A
MCA	1100
Längd	513 mm
Bredd	223 mm
Höjd	223 mm
Kärl	D05
Polställning	ETN 3
Poltyp	EN taper post
Fästklack	B0
Vikt (kan variera)	42.80 kg

Polställning**Poltyp**

Positive Terminal



Negative Terminal

Fästklack

Design, funktioner och specifikationer kan ändras utan föregående meddelande. Vi fransäger oss alla utfästelser eller garantier, uttryckliga eller underförstådda, angående data eller rekommendationer, och ska under inga omständigheter hållas ansvariga för någon förlust eller skada som påstås ha uppstått som ett resultat. Vissa produkter kanske inte är tillgängliga på din lokala marknad.