

Sortimentslista

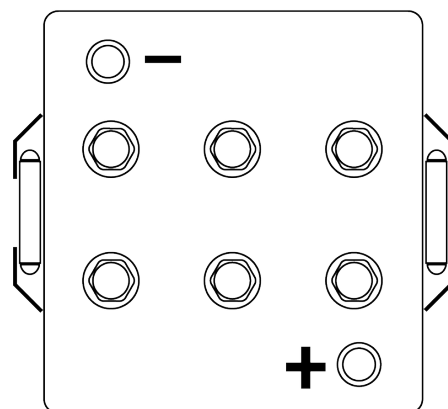
Batterier till Marin och Fritid

Equipment AGM EQ1000

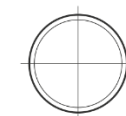
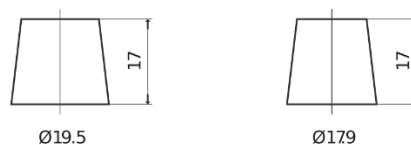


Best. nr.	EQ1000
Technology	AGM
EAN/GTIN	3661024037471
Spänning	12 V
Kapacitet	120 Ah
Watt hour	1000 Wh
Längd	286 mm
Bredd	269 mm
Höjd	230 mm
Kärl	D07
Polställning	ETN 2
Poltyp	EN taper post
Fästklack	B0
Vikt (kan variera)	40.00 kg

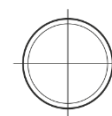
Polställning



Poltyp



Positive Terminal



Negative Terminal

Fästklack



Design, funktioner och specifikationer kan ändras utan föregående meddelande. Vi fransäger oss alla utfästelser eller garantier, uttryckliga eller underförstådda, angående data eller rekommendationer, och ska under inga omständigheter hållas ansvariga för någon förlust eller skada som påstås ha uppstått som ett resultat. Vissa produkter kanske inte är tillgängliga på din lokala marknad.