

## Product overview

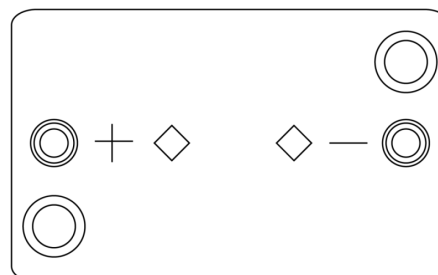
Batteries for Carros

### AGM EK508

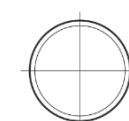
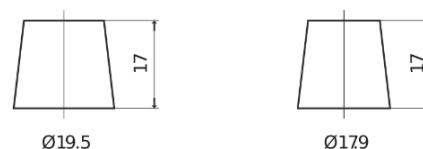


|                            |               |
|----------------------------|---------------|
| Referência comercial       | EK508         |
| Technology                 | AGM           |
| EAN/GTIN                   | 3661024036481 |
| Voltagem                   | 12 V          |
| Capacidade                 | 50.0 Ah       |
| CCA                        | 800 A         |
| comprimento                | 260 mm        |
| Largura                    | 173 mm        |
| Altura                     | 206 mm        |
| Dimensões do bloco         | G34           |
| Esquema de ligação         | ETN 9         |
| Tipo de terminal           | EN taper post |
| Abas de fixação            | B7            |
| Peso (sujeito a variações) | 17.50 kg      |

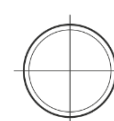
#### Esquema de ligação



#### Tipo de terminal



Positive Terminal



Negative Terminal

#### Abas de fixação



Design, recursos e especificações estão sujeitos a alterações sem aviso prévio. Rejeitamos qualquer representação ou garantia, expressa ou implícita, relativa aos dados ou recomendações e, em nenhum caso, seremos responsáveis por qualquer perda ou dano reivindicado como resultado. Alguns produtos podem não estar disponíveis no mercado local.