

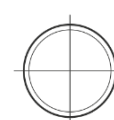
Akumulatory do łodzi i pojazdów rekreacyjnych

Start EN600

Kod	EN600
Technology	Flooded
EAN/GTIN	3661024036092
Napięcie	12 V
Pojemność	62.0 Ah
Prąd rozruchowy	540 A
MCA	600
Długość	242 mm
Szerokość	175 mm
Wysokość	190 mm
Wymiary bloku	L02
Polaryzacja	ETN 0
Typ końcówek	EN taper post
Mocowanie dolne	B13
Waga (wartość zmienna)	14.20 kg

Polaryzacja**Typ końcówek**

Positive Terminal



Negative Terminal

Mocowanie dolne

Konstrukcja, funkcje i specyfikacje mogą ulec zmianie bez powiadomienia. Informacje zawarte na stronie nie stanowią żadnego zapewnienia ani gwarancji, zarówno dosłownych jak i domniemanych, dotyczących danych lub zaleceń i w żadnym wypadku nie ponosimy odpowiedzialności za jakiegokolwiek straty lub szkody, które mogłyby powstać w ich wyniku. Niektóre produkty mogą nie być dostępne na Twoim lokalnym rynku.