

Sortimentsoversikt

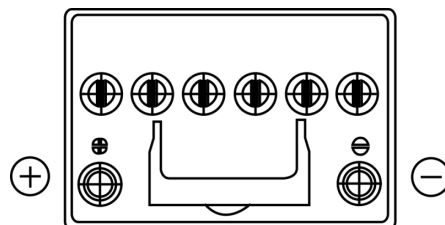
Batterier til Biler og lette kjøretøy

EFB SL605

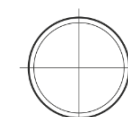
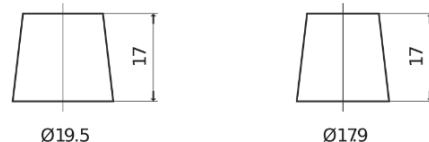


Art.nr.	SL605
Technology	EFB
EAN/GTIN	3661024066419
Spenning	12 V
Kapasitet	60.0 Ah
CCA	520 A
Lengde	230 mm
Bredde	173 mm
Høyde	222 mm
Kasse	D23
Polstilling	ETN 1
Poltype	EN taper post
Festeknast	B0
Vekt (kan variere)	15.80 kg

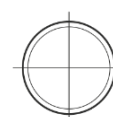
Polstilling



Poltype



Positive Terminal



Negative Terminal

Festeknast



Design, egenskaper og tekniske spesifikasjoner kan endres uten forvarsel. Vi fraskriver oss enhver representasjon eller garanti, uttrykt eller underforstått, angående dataene eller anbefalingene, og skal under ingen omstendigheter holdes ansvarlig for tap eller skade som hevdes å ha oppstått som et resultat. Noen produkter kan være utilgjengelig i ditt lokale marked.