

Sortimentsoversikt

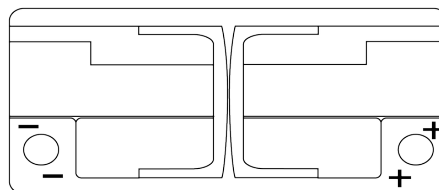
Batterier til Biler og lette kjøretøy

AGM SK1050

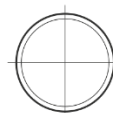
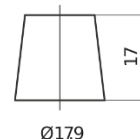
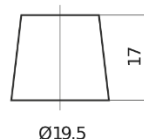


Art.nr.	SK1050
Technology	AGM
EAN/GTIN	3661024066273
Spenning	12 V
Kapasitet	105.0 Ah
CCA	950 A
Lengde	392 mm
Bredde	175 mm
Høyde	190 mm
Kasse	L06
Polstilling	ETN 0
Poltype	EN taper post
Festeknast	B13
Vekt (kan variere)	29.00 kg

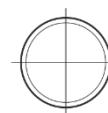
Polstilling



Poltype

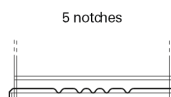


Positive Terminal



Negative Terminal

Festeknast



Design, egenskaper og tekniske spesifikasjoner kan endres uten forvarsel. Vi fraskriver oss enhver representasjon eller garanti, uttrykt eller underforstått, angående dataene eller anbefalingene, og skal under ingen omstendigheter holdes ansvarlig for tap eller skade som hevdes å ha oppstått som et resultat. Noen produkter kan være utilgjengelig i ditt lokale marked.