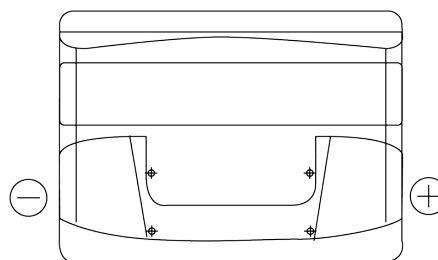
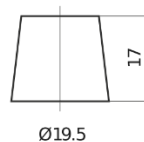


**Sortimentsoversikt**

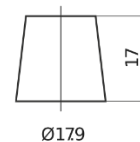
Batterier til Biler og lette kjøretøy

**Power DB500**

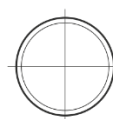
Art.nr.	DB500
Technology	Flooded
EAN/GTIN	3661024024518
Spenning	12 V
Kapasitet	50 Ah
CCA	450 A
Lengde	207 mm
Bredde	175 mm
Høyde	190 mm
Kasse	L01
Polstilling	ETN 0
Poltype	EN taper post
Festeknast	B13
Vekt (kan variere)	12.10 kg

**Polstilling****Poltype**

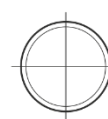
Ø19.5



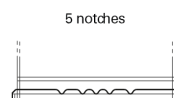
Ø17.9



Positive Terminal



Negative Terminal

**Festeknast**

5 notches



10.5

Design, egenskaper og tekniske spesifikasjoner kan endres uten forvarsel. Vi fraskriver oss enhver representasjon eller garanti, uttrykt eller underforstått, angående dataene eller anbefalingene, og skal under ingen omstendigheter holdes ansvarlig for tap eller skade som hevdes å ha oppstått som et resultat. Noen produkter kan være utilgjengelig i ditt lokale marked.