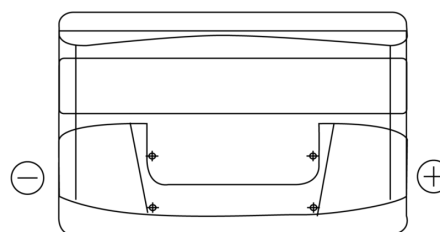
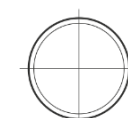
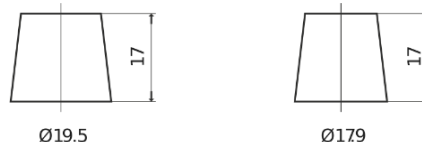


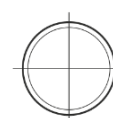
Batterier til Biler og lette kjøretøy

**Formula FB950**

Art.nr.	FB950
Technology	Flooded
EAN/GTIN	3661024044585
Spenning	12 V
Kapasitet	95.0 Ah
CCA	800 A
Lengde	353 mm
Bredde	175 mm
Høyde	190 mm
Kasse	L05
Polstilling	ETN 0
Poltype	EN taper post
Festeknast	B13
Vekt (kan variere)	21.60 kg

**Polstilling****Poltype**

Positive Terminal



Negative Terminal

**Festeknast**

Design, egenskaper og tekniske spesifikasjoner kan endres uten forvarsel. Vi fraskriver oss enhver representasjon eller garanti, uttrykt eller underforstått, angående dataene eller anbefalingene, og skal under ingen omstendigheter holdes ansvarlig for tap eller skade som hevdes å ha oppstått som et resultat. Noen produkter kan være utilgjengelig i ditt lokale marked.