

Sortimentsoversikt

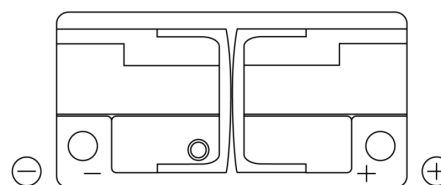
Batterier til Biler og lette kjøretøy

EFB EL1050

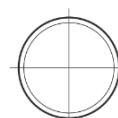
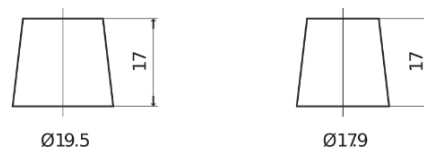


| | |
|--------------------|---------------|
| Art.nr. | EL1050 |
| Technology | EFB |
| EAN/GTIN | 3661024037327 |
| Spenning | 12 V |
| Kapasitet | 105.0 Ah |
| CCA | 950 A |
| Lengde | 392 mm |
| Bredde | 175 mm |
| Høyde | 190 mm |
| Kasse | L06 |
| Polstilling | ETN 0 |
| Poltype | EN taper post |
| Festeknast | B13 |
| Vekt (kan variere) | 27.20 kg |

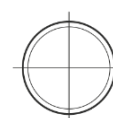
Polstilling



Poltype



Positive Terminal



Negative Terminal

Festeknast



Design, egenskaper og tekniske spesifikasjoner kan endres uten forvarsel. Vi fraskriver oss enhver representasjon eller garanti, uttrykt eller underforstått, angående dataene eller anbefalingene, og skal under ingen omstendigheter holdes ansvarlig for tap eller skade som hevdes å ha oppstått som et resultat. Noen produkter kan være utilgjengelig i ditt lokale marked.