

Sortimentslista

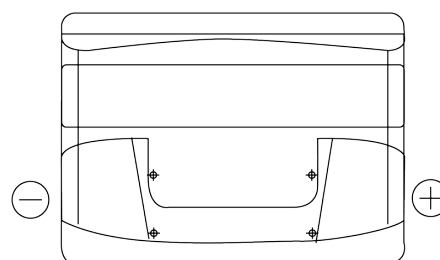
Batterier till Personbil och Lätta fordon

Excell EB500

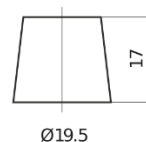


| | |
|--------------------|---------------|
| Best. nr. | EB500 |
| Technology | Flooded |
| EAN/GTIN | 3661024034517 |
| Spänning | 12 V |
| Kapacitet | 50 Ah |
| CCA | 450 A |
| Längd | 207 mm |
| Bredd | 175 mm |
| Höjd | 190 mm |
| Kärl | L01 |
| Polställning | ETN 0 |
| Poltyp | EN taper post |
| Fästklack | B13 |
| Vikt (kan variera) | 12.10 kg |

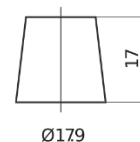
Polställning



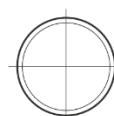
Poltyp



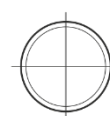
Ø19.5



Ø17.9



Positive Terminal



Negative Terminal

Fästklack

5 notches



Design, funktioner och specifikationer kan ändras utan föregående meddelande. Vi fransäger oss alla utfästelser eller garantier, uttryckliga eller underförstådda, angående data eller rekommendationer, och ska under inga omständigheter hållas ansvariga för någon förlust eller skada som påstås ha uppstått som ett resultat. Vissa produkter kanske inte är tillgängliga på din lokala marknad.