

Обзор продукции

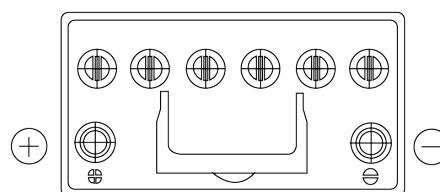
Аккумуляторы для Легковые автомобили

EFB EL955

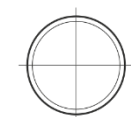


Артикул / Короткий код	EL955
Technology	EFB
EAN/GTIN	3661024036740
Напряжение	12 V
Емкость	95 Ah
ССА	800 A
Длина	306 mm
Ширина	173 mm
Высота	222 mm
Размер блока	D31
Полярность	ETN 1
Тип Клеммы	EN taper post
Крепление	Korean B1
Вес (может быть изменен)	21.80 kg

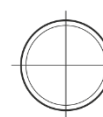
Полярность



Тип Клеммы



Positive Terminal



Negative Terminal

Крепление



Дизайн, характеристики и спецификации могут быть изменены без предварительного уведомления. Информация, содержащаяся на этом сайте, не является каким-либо заявлением или гарантией, буквальной или подразумеваемой, в отношении данных или рекомендаций, и мы ни в коем случае не несем ответственности за любые потери или ущерб, которые могут возникнуть в результате этого. Некоторые продукты могут быть недоступны на вашем рынке.