

Product overview

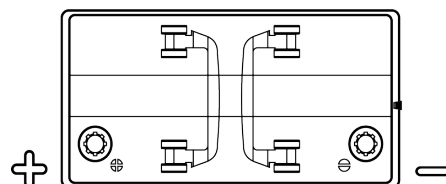
Batteries for Maritimas e de lazer

Start EN850

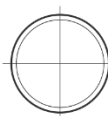
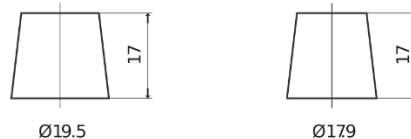


Referência comercial	EN850
Technology	Flooded
EAN/GTIN	3661024036078
Voltagem	12 V
Capacidade	110 Ah
CCA	750 A
MCA	850
comprimento	349 mm
Largura	175 mm
Altura	235 mm
Dimensões do bloco	D02
Esquema de ligação	ETN 1
Tipo de terminal	EN taper post
Abas de fixação	B0
Peso (sujeito a variações)	25.40 kg

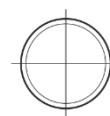
Esquema de ligação



Tipo de terminal



Positive Terminal



Negative Terminal

Abas de fixação



Design, recursos e especificações estão sujeitos a alterações sem aviso prévio. Rejeitamos qualquer representação ou garantia, expressa ou implícita, relativa aos dados ou recomendações e, em nenhum caso, seremos responsáveis por qualquer perda ou dano reivindicado como resultado. Alguns produtos podem não estar disponíveis no mercado local.