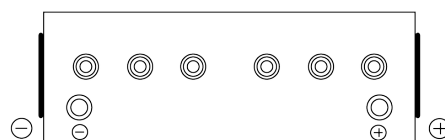
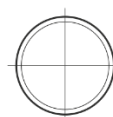
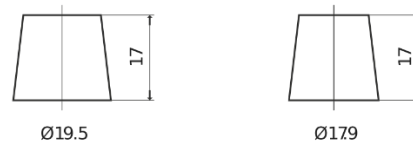


**Product overview**

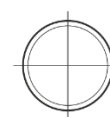
Batteries for Camiões, Autocarros, Máquinas de Constgrução e Agrícolas.

**StartPRO EG1402**

Referência comercial	EG1402
Technology	Flooded
EAN/GTIN	3661024035347
Voltagem	12 V
Capacidade	140 Ah
CCA	900 A
comprimento	508 mm
Largura	175 mm
Altura	205 mm
Dimensões do bloco	ATM
Esquema de ligação	ETN 0
Tipo de terminal	EN taper post
Abas de fixação	B1
Peso (sujeito a variações)	33.80 kg

**Esquema de ligação****Tipo de terminal**

Positive Terminal



Negative Terminal

**Abas de fixação**

Design, recursos e especificações estão sujeitos a alterações sem aviso prévio. Rejeitamos qualquer representação ou garantia, expressa ou implícita, relativa aos dados ou recomendações e, em nenhum caso, seremos responsáveis por qualquer perda ou dano reivindicado como resultado. Alguns produtos podem não estar disponíveis no mercado local.