

**Product overview**

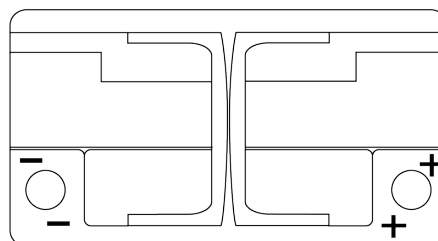
Batteries for Carros

**EFB EL652**

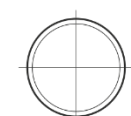


Referência comercial	EL652
Technology	EFB
EAN/GTIN	3661024036542
Voltagem	12 V
Capacidade	65 Ah
CCA	650 A
comprimento	278 mm
Largura	175 mm
Altura	175 mm
Dimensões do bloco	LB3
Esquema de ligação	ETN 0
Tipo de terminal	EN taper post
Abas de fixação	B13
Peso (sujeito a variações)	16.20 kg

**Esquema de ligação**



**Tipo de terminal**



Positive Terminal



Negative Terminal

**Abas de fixação**



Design, recursos e especificações estão sujeitos a alterações sem aviso prévio. Rejeitamos qualquer representação ou garantia, expressa ou implícita, relativa aos dados ou recomendações e, em nenhum caso, seremos responsáveis por qualquer perda ou dano reivindicado como resultado. Alguns produtos podem não estar disponíveis no mercado local.