

**Product overview**

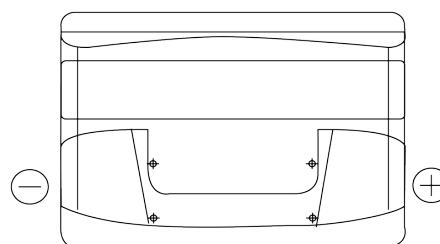
Batteries for Carros

**Excell EB800**

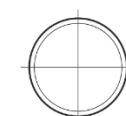
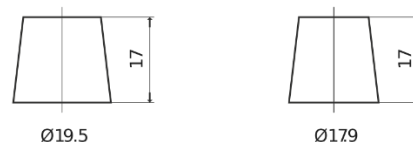


Referência comercial	EB800
Technology	Flooded
EAN/GTIN	3661024036443
Voltagem	12 V
Capacidade	80 Ah
CCA	640 A
comprimento	315 mm
Largura	175 mm
Altura	190 mm
Dimensões do bloco	L04
Esquema de ligação	ETN 0
Tipo de terminal	EN taper post
Abas de fixação	B13
Peso (sujeito a variações)	19.00 kg

**Esquema de ligação**



**Tipo de terminal**



Positive Terminal



Negative Terminal

**Abas de fixação**



Design, recursos e especificações estão sujeitos a alterações sem aviso prévio. Rejeitamos qualquer representação ou garantia, expressa ou implícita, relativa aos dados ou recomendações e, em nenhum caso, seremos responsáveis por qualquer perda ou dano reivindicado como resultado. Alguns produtos podem não estar disponíveis no mercado local.