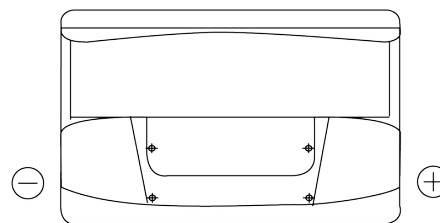


Product overview

Batteries for Carros

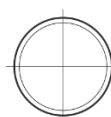
Classic EC700

Referência comercial	EC700
Technology	Flooded
EAN/GTIN	3661024034821
Voltagem	12 V
Capacidade	70 Ah
CCA	640 A
comprimento	278 mm
Largura	175 mm
Altura	190 mm
Dimensões do bloco	L03
Esquema de ligação	ETN 0
Tipo de terminal	EN taper post
Abas de fixação	B13
Peso (sujeito a variações)	16.00 kg

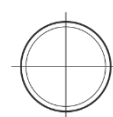
Esquema de ligação**Tipo de terminal**

Ø19.5

Ø179



Positive Terminal



Negative Terminal

Abas de fixação

5 notches

10.5

Design, recursos e especificações estão sujeitos a alterações sem aviso prévio. Rejeitamos qualquer representação ou garantia, expressa ou implícita, relativa aos dados ou recomendações e, em nenhum caso, seremos responsáveis por qualquer perda ou dano reivindicado como resultado. Alguns produtos podem não estar disponíveis no mercado local.