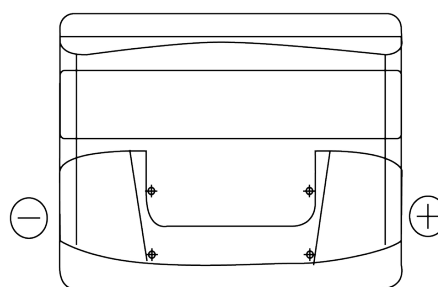
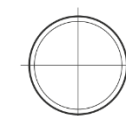
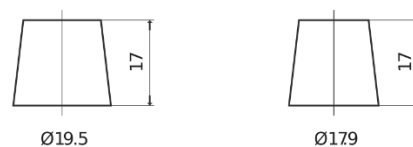


**Product overview**

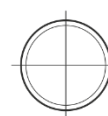
Batteries for Maritimas e de lazer

**Start EN500**

Referência comercial	EN500
Technology	Flooded
EAN/GTIN	3661024036108
Voltagem	12 V
Capacidade	50 Ah
CCA	450 A
MCA	500
comprimento	207 mm
Largura	175 mm
Altura	190 mm
Dimensões do bloco	L01
Esquema de ligação	ETN 0
Tipo de terminal	EN taper post
Abas de fixação	B13
Peso (sujeito a variações)	12.20 kg

**Esquema de ligação****Tipo de terminal**

Positive Terminal



Negative Terminal

**Abas de fixação**

Design, recursos e especificações estão sujeitos a alterações sem aviso prévio. Rejeitamos qualquer representação ou garantia, expressa ou implícita, relativa aos dados ou recomendações e, em nenhum caso, seremos responsáveis por qualquer perda ou dano reivindicado como resultado. Alguns produtos podem não estar disponíveis no mercado local.