

**Product overview**

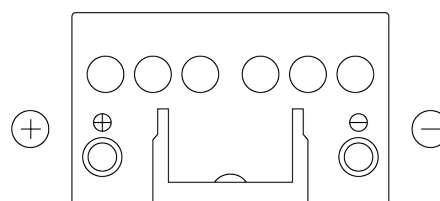
Batteries for Carros

**Excell EB451**

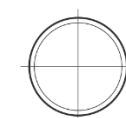


|                            |               |
|----------------------------|---------------|
| Referência comercial       | EB451         |
| Technology                 | Flooded       |
| EAN/GTIN                   | 3661024034487 |
| Voltagem                   | 12 V          |
| Capacidade                 | 45 Ah         |
| CCA                        | 330 A         |
| comprimento                | 220 mm        |
| Largura                    | 135 mm        |
| Altura                     | 225 mm        |
| Dimensões do bloco         | E02           |
| Esquema de ligação         | ETN 1         |
| Tipo de terminal           | EN taper post |
| Abas de fixação            | B1            |
| Peso (sujeito a variações) | 12.50 kg      |

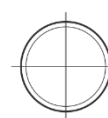
**Esquema de ligação**



**Tipo de terminal**

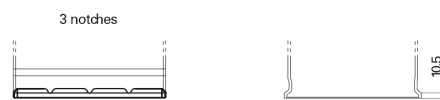


Positive Terminal



Negative Terminal

**Abas de fixação**



Design, recursos e especificações estão sujeitos a alterações sem aviso prévio. Rejeitamos qualquer representação ou garantia, expressa ou implícita, relativa aos dados ou recomendações e, em nenhum caso, seremos responsáveis por qualquer perda ou dano reivindicado como resultado. Alguns produtos podem não estar disponíveis no mercado local.