

Product overview

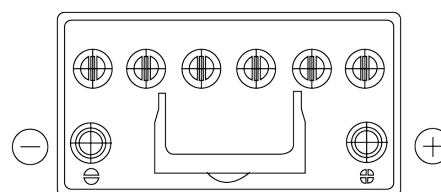
Batteries for Carros

EFB EL954

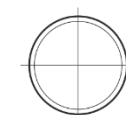


| | |
|----------------------------|---------------|
| Referência comercial | EL954 |
| Technology | EFB |
| EAN/GTIN | 3661024036733 |
| Voltagem | 12 V |
| Capacidade | 95 Ah |
| CCA | 800 A |
| comprimento | 306 mm |
| Largura | 173 mm |
| Altura | 222 mm |
| Dimensões do bloco | D31 |
| Esquema de ligação | ETN 0 |
| Tipo de terminal | EN taper post |
| Abas de fixação | Korean B1 |
| Peso (sujeito a variações) | 21.80 kg |

Esquema de ligação



Tipo de terminal



Positive Terminal



Negative Terminal

Abas de fixação



Design, recursos e especificações estão sujeitos a alterações sem aviso prévio. Rejeitamos qualquer representação ou garantia, expressa ou implícita, relativa aos dados ou recomendações e, em nenhum caso, seremos responsáveis por qualquer perda ou dano reivindicado como resultado. Alguns produtos podem não estar disponíveis no mercado local.