

Product overview

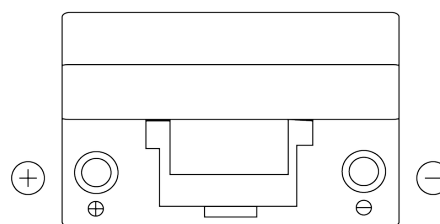
Batteries for Carros

Excell EB705

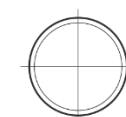


Referência comercial	EB705
Technology	Flooded
EAN/GTIN	3661024034449
Voltagem	12 V
Capacidade	70 Ah
CCA	540 A
comprimento	270 mm
Largura	173 mm
Altura	222 mm
Dimensões do bloco	D26
Esquema de ligação	ETN 1
Tipo de terminal	EN taper post
Abas de fixação	Korean B1+B6
Peso (sujeito a variações)	16.10 kg

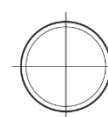
Esquema de ligação



Tipo de terminal

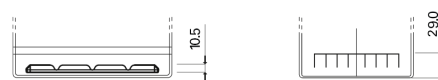


Positive Terminal



Negative Terminal

Abas de fixação



Design, recursos e especificações estão sujeitos a alterações sem aviso prévio. Rejeitamos qualquer representação ou garantia, expressa ou implícita, relativa aos dados ou recomendações e, em nenhum caso, seremos responsáveis por qualquer perda ou dano reivindicado como resultado. Alguns produtos podem não estar disponíveis no mercado local.