

Product overview

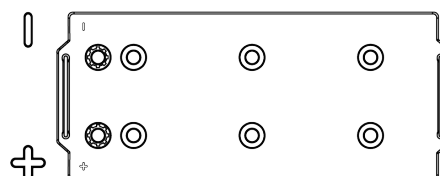
Batteries for Camiões, Autocarros, Máquinas de Constgrução e Agrícolas.

StartPRO TG1806

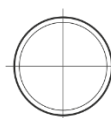
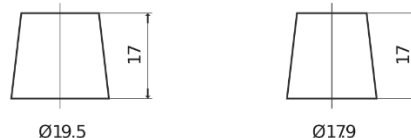


Referência comercial	TG1806
Technology	Flooded
EAN/GTIN	3661024055505
Voltagem	12 V
Capacidade	180 Ah
CCA	1000 A
comprimento	510 mm
Largura	218 mm
Altura	225 mm
Dimensões do bloco	D09
Esquema de ligação	ETN 4
Tipo de terminal	EN taper post
Abas de fixação	B3
Peso (sujeito a variações)	43.00 kg

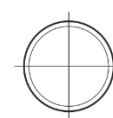
Esquema de ligação



Tipo de terminal



Positive Terminal



Negative Terminal

Abas de fixação



Design, recursos e especificações estão sujeitos a alterações sem aviso prévio. Rejeitamos qualquer representação ou garantia, expressa ou implícita, relativa aos dados ou recomendações e, em nenhum caso, seremos responsáveis por qualquer perda ou dano reivindicado como resultado. Alguns produtos podem não estar disponíveis no mercado local.