

Product overview

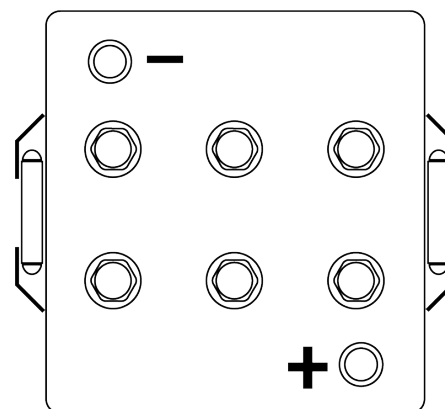
Batteries for Maritimas e de lazer

Equipment AGM EQ1000

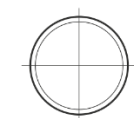
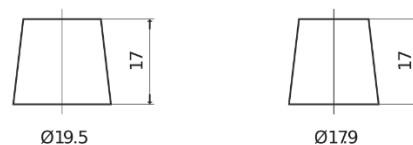


Referência comercial	EQ1000
Technology	AGM
EAN/GTIN	3661024037471
Voltagem	12 V
Capacidade	120 Ah
Watt hour	1000 Wh
comprimento	286 mm
Largura	269 mm
Altura	230 mm
Dimensões do bloco	D07
Esquema de ligação	ETN 2
Tipo de terminal	EN taper post
Abas de fixação	B0
Peso (sujeito a variações)	40.00 kg

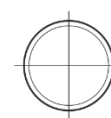
Esquema de ligação



Tipo de terminal



Positive Terminal



Negative Terminal

Abas de fixação



Design, recursos e especificações estão sujeitos a alterações sem aviso prévio. Rejeitamos qualquer representação ou garantia, expressa ou implícita, relativa aos dados ou recomendações e, em nenhum caso, seremos responsáveis por qualquer perda ou dano reivindicado como resultado. Alguns produtos podem não estar disponíveis no mercado local.