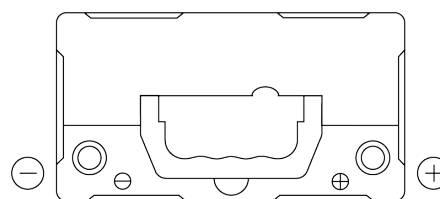
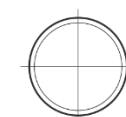


**Product overview**

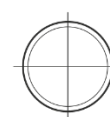
Batteries for Carros

**Excell EB454**

Referência comercial	EB454
Technology	Flooded
EAN/GTIN	3661024034371
Voltagem	12 V
Capacidade	45 Ah
CCA	330 A
comprimento	237 mm
Largura	127 mm
Altura	227 mm
Dimensões do bloco	B24
Esquema de ligação	ETN 0
Tipo de terminal	EN taper post
Abas de fixação	B0
Peso (sujeito a variações)	11.40 kg

**Esquema de ligação****Tipo de terminal**

Positive Terminal



Negative Terminal

**Abas de fixação**

Design, recursos e especificações estão sujeitos a alterações sem aviso prévio. Rejeitamos qualquer representação ou garantia, expressa ou implícita, relativa aos dados ou recomendações e, em nenhum caso, seremos responsáveis por qualquer perda ou dano reivindicado como resultado. Alguns produtos podem não estar disponíveis no mercado local.