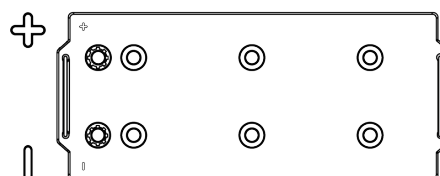
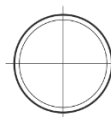
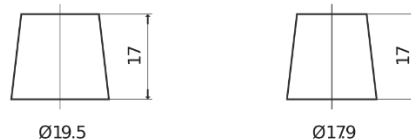


Product overview

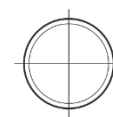
Batteries for Camiões, Autocarros, Máquinas de Constgrução e Agrícolas.

StartPRO TG1553

Referência comercial	TG1553
Technology	Flooded
EAN/GTIN	3661024056823
Voltagem	12 V
Capacidade	155 Ah
CCA	900 A
comprimento	513 mm
Largura	223 mm
Altura	223 mm
Dimensões do bloco	D05
Esquema de ligação	ETN 3
Tipo de terminal	EN taper post
Abas de fixação	B0
Peso (sujeito a variações)	40.20 kg

Esquema de ligação**Tipo de terminal**

Positive Terminal



Negative Terminal

Abas de fixação

Design, recursos e especificações estão sujeitos a alterações sem aviso prévio. Rejeitamos qualquer representação ou garantia, expressa ou implícita, relativa aos dados ou recomendações e, em nenhum caso, seremos responsáveis por qualquer perda ou dano reivindicado como resultado. Alguns produtos podem não estar disponíveis no mercado local.