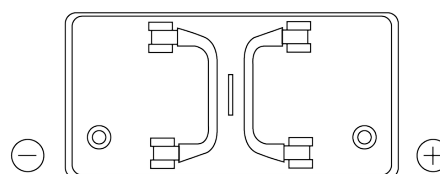
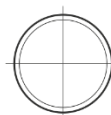


**Przegląd produktów**

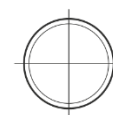
Akumulatory do Samochodów ciężarowych, busów, maszyn budowlanych, rolniczych

**StartPRO EG1100**

Kod	EG1100
Technology	Flooded
EAN/GTIN	3661024035378
Napięcie	12 V
Pojemność	110 Ah
Prąd rozruchowy	750 A
Długość	349 mm
Szerokość	175 mm
Wysokość	235 mm
Wymiary bloku	D02
Polaryzacja	ETN 0
Typ końcówek	EN taper post
Mocowanie dolne	B0
Waga (wartość zmienna)	25.40 kg

**Polaryzacja****Typ końcówek**

Positive Terminal



Negative Terminal

**Mocowanie dolne**

Konstrukcja, funkcje i specyfikacje mogą ulec zmianie bez powiadomienia. Informacje zawarte na stronie nie stanowią żadnego zapewnienia ani gwarancji, zarówno dosłownych jak i domniemanych, dotyczących danych lub zaleceń i w żadnym wypadku nie ponosimy odpowiedzialności za jakiegokolwiek straty lub szkody, które mogłyby powstać w ich wyniku. Niektóre produkty mogą nie być dostępne na Twoim lokalnym rynku.