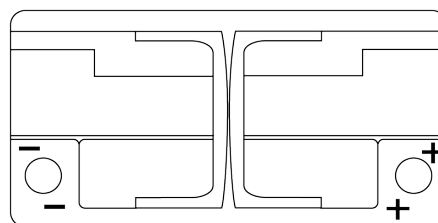
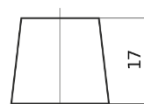


Przegląd produktów

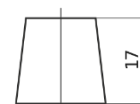
Akumulatory do Samochodów

AGM EK950

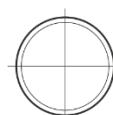
Kod	EK950
Technology	AGM
EAN/GTIN	3661024035743
Napięcie	12 V
Pojemność	95 Ah
Prąd rozruchowy	850 A
Długość	353 mm
Szerokość	175 mm
Wysokość	190 mm
Wymiary bloku	L05
Polaryzacja	ETN 0
Typ końcówek	EN taper post
Mocowanie dolne	B13
Waga (wartość zmienna)	26.10 kg

Polaryzacja**Typ końcówek**

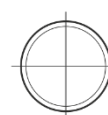
Ø19.5



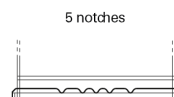
Ø179



Positive Terminal



Negative Terminal

Mocowanie dolne

5 notches



10.5

Konstrukcja, funkcje i specyfikacje mogą ulec zmianie bez powiadomienia. Informacje zawarte na stronie nie stanowią żadnego zapewnienia ani gwarancji, zarówno dosłownych jak i domniemanych, dotyczących danych lub zaleceń i w żadnym wypadku nie ponosimy odpowiedzialności za jakiegokolwiek straty lub szkody, które mogłyby powstać w ich wyniku. Niektóre produkty mogą nie być dostępne na Twoim lokalnym rynku.