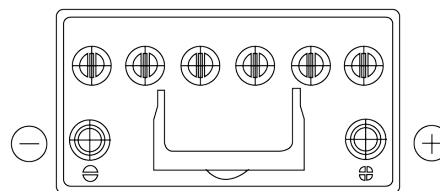
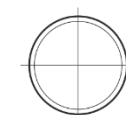
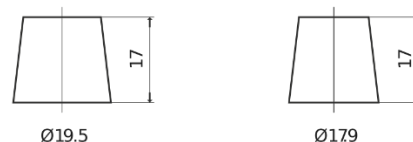


Przegląd produktów

Akumulatory do Samochodów

EFB EL954

Kod	EL954
Technology	EFB
EAN/GTIN	3661024036733
Napięcie	12 V
Pojemność	95 Ah
Prąd rozruchowy	800 A
Długość	306 mm
Szerokość	173 mm
Wysokość	222 mm
Wymiary bloku	D31
Polaryzacja	ETN 0
Typ końcówek	EN taper post
Mocowanie dolne	Korean B1
Waga (wartość zmienna)	21.80 kg

Polaryzacja**Typ końcówek**

Positive Terminal



Negative Terminal

Mocowanie dolne

Konstrukcja, funkcje i specyfikacje mogą ulec zmianie bez powiadomienia. Informacje zawarte na stronie nie stanowią żadnego zapewnienia ani gwarancji, zarówno dosłownych jak i domniemanych, dotyczących danych lub zaleceń i w żadnym wypadku nie ponosimy odpowiedzialności za jakiegokolwiek straty lub szkody, które mogłyby powstać w ich wyniku. Niektóre produkty mogą nie być dostępne na Twoim lokalnym rynku.