

Przegląd produktów

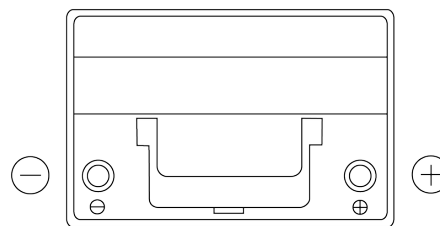
Akumulatory do Samochodów

EFB EL754

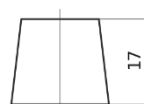


Kod	EL754
Technology	EFB
EAN/GTIN	3661024037631
Napięcie	12 V
Pojemność	75 Ah
Prąd rozruchowy	750 A
Długość	260 mm
Szerokość	173 mm
Wysokość	222 mm
Wymiary bloku	D26
Polaryzacja	ETN 0
Typ końcówek	EN taper post
Mocowanie dolne	B0
Waga (wartość zmienna)	19.00 kg

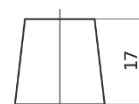
Polaryzacja



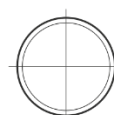
Typ końcówek



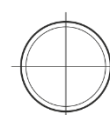
Ø19.5



Ø17



Positive Terminal



Negative Terminal

Mocowanie dolne



Konstrukcja, funkcje i specyfikacje mogą ulec zmianie bez powiadomienia. Informacje zawarte na stronie nie stanowią żadnego zapewnienia ani gwarancji, zarówno dosłownych jak i domniemanych, dotyczących danych lub zaleceń i w żadnym wypadku nie ponosimy odpowiedzialności za jakiegokolwiek straty lub szkody, które mogłyby powstać w ich wyniku. Niektóre produkty mogą nie być dostępne na Twoim lokalnym rynku.