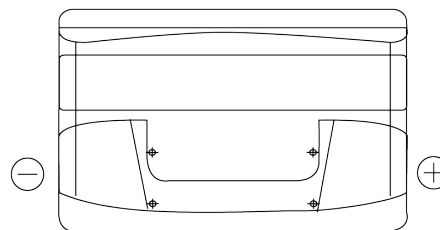


Panoramica prodotti

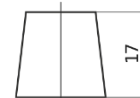
Batterie per Auto

Excell EB950

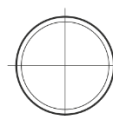
Riferimenti	EB950
Technology	Flooded
EAN/GTIN	3661024034586
Voltaggio	12 V
Capacità	95 Ah
CCA	800 A
Lunghezza	353 mm
Larghezza	175 mm
Altezza	190 mm
Dimensioni articolo	L05
Polarità	ETN 0
Tipo di terminale	EN taper post
Attacchi base	B13
Peso (soggetto a variazioni)	21.60 kg

Polarità**Tipo di terminale**

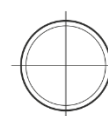
Ø19.5



Ø17.9



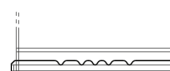
Positive Terminal



Negative Terminal

Attacchi base

5 notches



Il design, le caratteristiche e le specifiche possono essere modificate senza preavviso. Decliniamo qualsiasi dichiarazione o garanzia, esplicita o implicita, in merito ai dati o alle raccomandazioni e in nessun caso saremo responsabili per eventuali perdite o danni che si presume siano derivati di conseguenza. Alcuni prodotti potrebbero non essere disponibili nel tuo mercato locale.