

Panoramica prodotti

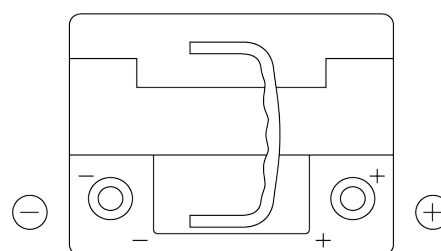
Batterie per Auto

EFB DL550

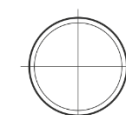
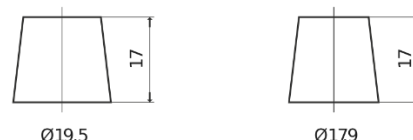


Riferimenti	DL550
Technology	EFB
EAN/GTIN	3661024026444
Voltaggio	12 V
Capacità	55 Ah
CCA	540 A
Lunghezza	207 mm
Larghezza	175 mm
Altezza	190 mm
Dimensioni articolo	L01
Polarità	ETN 0
Tipo di terminale	EN taper post
Attacchi base	B13
Peso (soggetto a variazioni)	14.10 kg

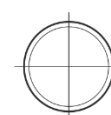
Polarità



Tipo di terminale



Positive Terminal



Negative Terminal

Attacchi base



Il design, le caratteristiche e le specifiche possono essere modificate senza preavviso. Decliniamo qualsiasi dichiarazione o garanzia, esplicita o implicita, in merito ai dati o alle raccomandazioni e in nessun caso saremo responsabili per eventuali perdite o danni che si presume siano derivati di conseguenza. Alcuni prodotti potrebbero non essere disponibili nel tuo mercato locale.