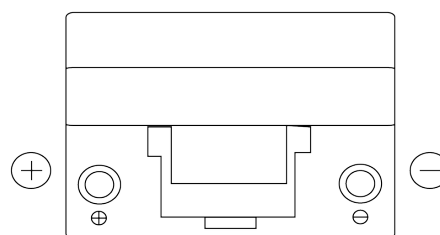


**Panoramica prodotti**

Batterie per Auto

**Excell EB955**

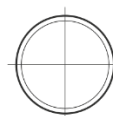
Riferimenti	EB955
Technology	Flooded
EAN/GTIN	3661024034463
Voltaggio	12 V
Capacità	95 Ah
CCA	760 A
Lunghezza	306 mm
Larghezza	173 mm
Altezza	222 mm
Dimensioni articolo	D31
Polarità	ETN 1
Tipo di terminale	EN taper post
Attacchi base	Korean B1
Peso (soggetto a variazioni)	20.60 kg

**Polarità****Tipo di terminale**

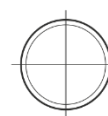
Ø19.5



Ø17



Positive Terminal



Negative Terminal

**Attacchi base**

Il design, le caratteristiche e le specifiche possono essere modificate senza preavviso. Decliniamo qualsiasi dichiarazione o garanzia, esplicita o implicita, in merito ai dati o alle raccomandazioni e in nessun caso saremo responsabili per eventuali perdite o danni che si presume siano derivati di conseguenza. Alcuni prodotti potrebbero non essere disponibili nel tuo mercato locale.