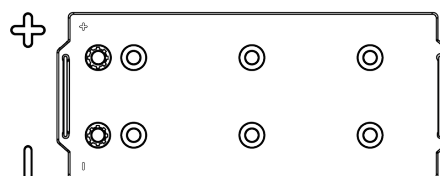
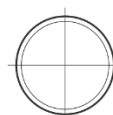


Panoramica prodotti

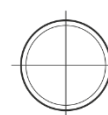
Batterie per Nautica e tempo libero

Start EN1100

Riferimenti	EN1100
Technology	Flooded
EAN/GTIN	3661024036054
Voltaggio	12 V
Capacità	180 Ah
CCA	1000 A
MCA	1100
Lunghezza	513 mm
Larghezza	223 mm
Altezza	223 mm
Dimensioni articolo	D05
Polarità	ETN 3
Tipo di terminale	EN taper post
Attacchi base	B0
Peso (soggetto a variazioni)	42.80 kg

Polarità**Tipo di terminale**

Positive Terminal



Negative Terminal

Attacchi base

Il design, le caratteristiche e le specifiche possono essere modificate senza preavviso. Decliniamo qualsiasi dichiarazione o garanzia, esplicita o implicita, in merito ai dati o alle raccomandazioni e in nessun caso saremo responsabili per eventuali perdite o danni che si presume siano derivati di conseguenza. Alcuni prodotti potrebbero non essere disponibili nel tuo mercato locale.