

Vision d'ensemble de la Batterie



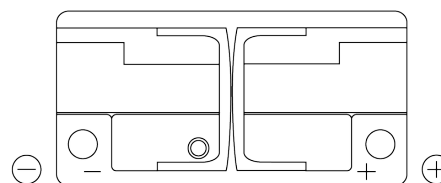
Batterie pour votre voiture

EFB FL1050

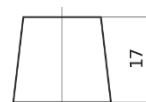


| | |
|--------------------------|---------------|
| Reference | FL1050 |
| Technology | EFB |
| EAN/GTIN | 3661024046930 |
| Tension | 12 V |
| Capacité | 105 Ah |
| CCA | 950 A |
| Longueur | 392 mm |
| Largeur | 175 mm |
| Hauteur | 190 mm |
| Dimensions boîtier | L06 |
| Polarité | ETN 0 |
| Type de borne | EN taper post |
| Fixation | B13 |
| Poid (sujet à variation) | 27.20 kg |

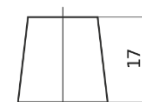
Polarité



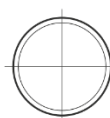
Type de borne



Ø19.5



Ø17.9

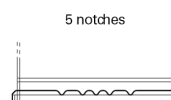


Positive Terminal



Negative Terminal

Fixation



5 notches



10.5

La conception, les caractéristiques et les spécifications peuvent être modifiées sans préavis. Nous déclinons toute représentation ou garantie, expresse ou implicite, concernant les données ou les recommandations, et ne serons en aucun cas responsables de toute perte ou dommage prétendument survenu en conséquence. Certains produits peuvent ne pas être disponibles sur votre marché local.