

Vision d'ensemble de la Batterie



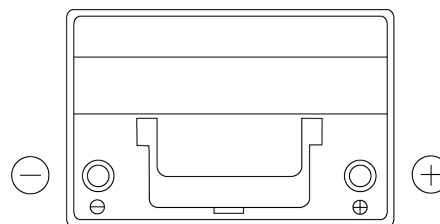
Batterie pour votre voiture

EFB FL754

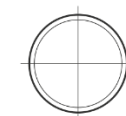
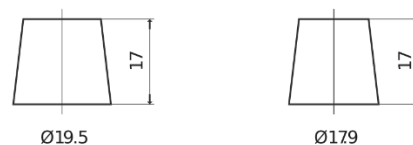


Reference	FL754
Technology	EFB
EAN/GTIN	3661024047272
Tension	12 V
Capacité	75 Ah
CCA	750 A
Longueur	260 mm
Largeur	173 mm
Hauteur	222 mm
Dimensions boîtier	D26
Polarité	ETN 0
Type de borne	EN taper post
Fixation	B0
Poid (sujet à variation)	19.00 kg

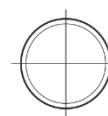
Polarité



Type de borne



Positive Terminal



Negative Terminal

Fixation



La conception, les caractéristiques et les spécifications peuvent être modifiées sans préavis. Nous déclinons toute représentation ou garantie, expresse ou implicite, concernant les données ou les recommandations, et ne serons en aucun cas responsables de toute perte ou dommage prétendument survenu en conséquence. Certains produits peuvent ne pas être disponibles sur votre marché local.