

Vision d'ensemble de la Batterie

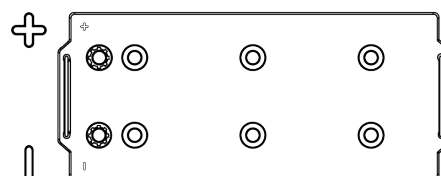
Batterie pour Camion, Autobus, Construction & Agriculture

StartPRO DG1803

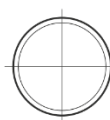
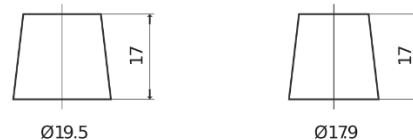


Reference	DG1803
Technology	Flooded
EAN/GTIN	3661024025447
Tension	12 V
Capacité	180 Ah
CCA	1000 A
Longueur	513 mm
Largeur	223 mm
Hauteur	223 mm
Dimensions boîtier	D05
Polarité	ETN 3
Type de borne	EN taper post
Fixation	B0
Poid (sujet à variation)	42.80 kg

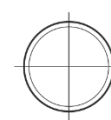
Polarité



Type de borne



Positive Terminal



Negative Terminal

Fixation



La conception, les caractéristiques et les spécifications peuvent être modifiées sans préavis. Nous déclinons toute représentation ou garantie, expresse ou implicite, concernant les données ou les recommandations, et ne serons en aucun cas responsables de toute perte ou dommage prétendument survenu en conséquence. Certains produits peuvent ne pas être disponibles sur votre marché local.