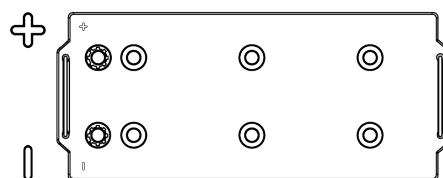
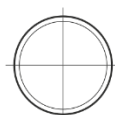


Tuotevalikoima

Akut veneille ja vapaa-ajan ajoneuvoille

Start EN1100

Tuotenumero	EN1100
Technology	Flooded
EAN/GTIN	3661024036054
Jännite	12 V
Kapasiteetti	180 Ah
CCA	1000 A
MCA	1100
Pituus	513 mm
Leveys	223 mm
Korkeus	223 mm
Laatikon koko	D05
Napaisuus	ETN 3
Napatyyppi	EN taper post
Pohjakiinnitys	B0
Paino (saattaa vaihdella)	42.80 kg

Napaisuus**Napatyyppi**

Positive Terminal



Negative Terminal

Pohjakiinnitys

Malli, ominaisuudet ja tekniset tiedot voivat muuttua ilman erillistä ilmoitusta. Emme ole vastuussa menetyksistä tai vahingoista, joiden väitetään tapahtuneen muutosten seurauksena. Joitakin tuotteita ei ehkä ole saatavilla paikallisilla markkinoilla.