

Descripción general del producto

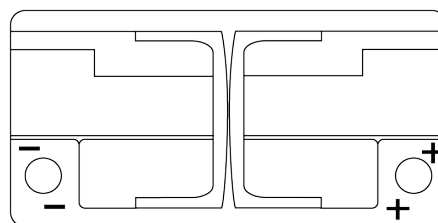
Baterías para Coches

AGM EK950

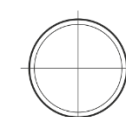
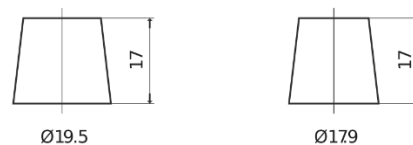


Referencia comercial	EK950
Technology	AGM
EAN/GTIN	3661024035743
Voltaje	12 V
Capacidad	95 Ah
CCA (A)	850 A
Longitud	353 mm
Anchura	175 mm
Altura	190 mm
Tamaño recipiente	L05
Esquema (Polaridad)	ETN 0
Tipo de terminal	EN taper post
Talón	B13
Peso (sujeto a variaciones)	26.10 kg

Esquema (Polaridad)



Tipo de terminal



Positive Terminal



Negative Terminal

Talón



El diseño, las características y las especificaciones están sujetos a cambios sin previo aviso. Nos eximimos de responsabilidad, de cualquier representación o garantía, expresa o implícita, con respecto a los datos o recomendaciones, y en ningún caso seremos responsables de ninguna reclamación por pérdida o daño que haya surgido como resultado. Es posible que algunos productos no estén disponibles en su mercado local.