

Descripción general del producto

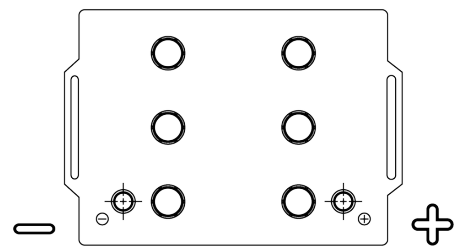
Baterías para Camiones, autobuses, construcción, agricultura

StartPRO EG145A

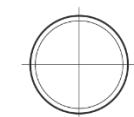


| | |
|-----------------------------|---------------|
| Referencia comercial | EG145A |
| Technology | Flooded |
| EAN/GTIN | 3661024035552 |
| Voltaje | 12 V |
| Capacidad | 145 Ah |
| CCA (A) | 1000 A |
| Longitud | 360 mm |
| Anchura | 253 mm |
| Altura | 240 mm |
| Tamaño recipiente | F21 |
| Esquema (Polaridad) | ETN 6 |
| Tipo de terminal | EN taper post |
| Talón | B0 |
| Peso (sujeto a variaciones) | 38.10 kg |

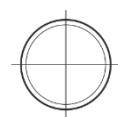
Esquema (Polaridad)



Tipo de terminal



Positive Terminal



Negative Terminal

Talón



El diseño, las características y las especificaciones están sujetos a cambios sin previo aviso. Nos eximimos de responsabilidad, de cualquier representación o garantía, expresa o implícita, con respecto a los datos o recomendaciones, y en ningún caso seremos responsables de ninguna reclamación por pérdida o daño que haya surgido como resultado. Es posible que algunos productos no estén disponibles en su mercado local.