

## Produktübersicht

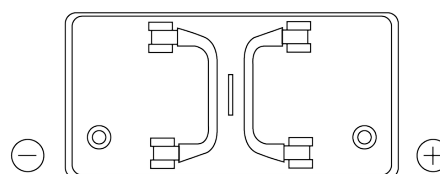
Batterien für Lastkraftwagen, Busse, Bauwesen, Landwirtschaft

### StartPRO EG1250

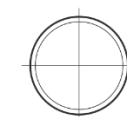


Type	EG1250
Technology	Flooded
EAN/GTIN	3661024035408
Spannung	12 V
Kapazität	125 Ah
Kaltstartwert	760 A
Länge	349 mm
Breite	175 mm
Höhe	285 mm
Kastengröße	D03
Schaltung	ETN 0
Poltyp	EN taper post
Bodenleiste	B0
Gewicht (Änderungen vorbehalten)	29.50 kg

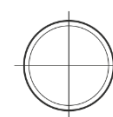
#### Schaltung



#### Poltyp



Positive Terminal



Negative Terminal

#### Bodenleiste



Design, Merkmale und Spezifikationen können ohne vorherige Ankündigung geändert werden. Wir lehnen jede ausdrückliche oder stillschweigende Zusicherung oder Gewährleistung in Bezug auf die Daten oder Empfehlungen ab und haften in keinem Fall für Verluste oder Schäden, die angeblich daraus entstanden sind. Einige Produkte sind möglicherweise nicht auf Ihrem lokalen Markt erhältlich.