

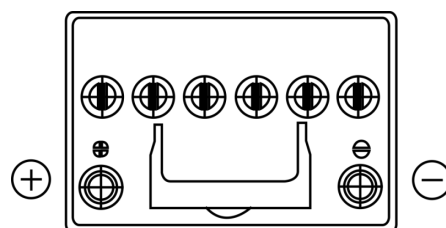
Batterier til Biler

EFB FL605

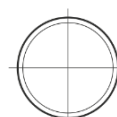


Bestil nr.	FL605
Technology	EFB
EAN/GTIN	3661024046497
Spænding	12 V
Kapacitet	60.0 Ah
CCA	520 A
Længde	230 mm
Bredde	173 mm
Højde	222 mm
Kasse størrelse	D23
Polstilling	ETN 1
Poltype	EN taper post
Bundbespænding	B0
Vægt (med forbehold)	15.80 kg

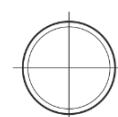
Polstilling



Poltype



Positive Terminal



Negative Terminal

Bundbespænding



Design, funktioner og specifikationer kan ændres uden varsel. Vi fraskriver os enhver repræsentation eller garanti, udtrykkelig eller underforstået, vedrørende data eller anbefalinger og er under ingen omstændigheder ansvarlige for tab eller skader, der hævdes at være opstået som følge heraf. Nogle produkter er muligvis ikke tilgængelige på dit lokale marked.