

Produkt oversigt

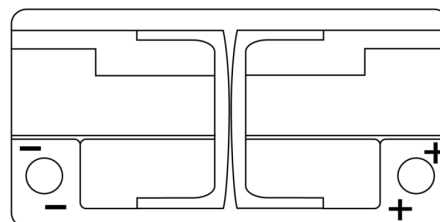
Batterier til Biler

EFB FL1000

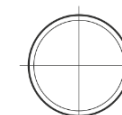
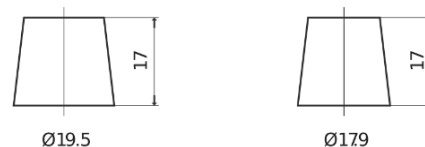


Bestil nr.	FL1000
Technology	EFB
EAN/GTIN	3661024046978
Spænding	12 V
Kapacitet	100.0 Ah
CCA	900 A
Længde	353 mm
Bredde	175 mm
Højde	190 mm
Kasse størrelse	L05
Polstilling	ETN 0
Poltype	EN taper post
Bundbespænding	B13
Vægt (med forbehold)	25.50 kg

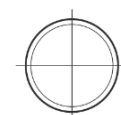
Polstilling



Poltype



PositiveTerminal



NegativeTerminal

Bundbespænding



Design, funktioner og specifikationer kan ændres uden varsel. Vi fraskriver os enhver repræsentation eller garanti, udtrykkelig eller underforstået, vedrørende data eller anbefalinger og er under ingen omstændigheder ansvarlige for tab eller skader, der hævdes at være opstået som følge heraf. Nogle produkter er muligvis ikke tilgængelige på dit lokale marked.