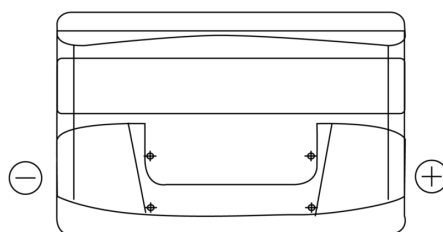
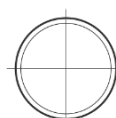
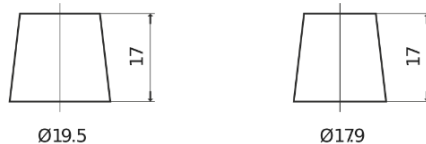


**Produkt oversigt**

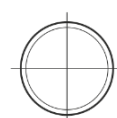
Batterier til Biler

**Formula FB950**

Bestil nr.	FB950
Technology	Flooded
EAN/GTIN	3661024044585
Spænding	12 V
Kapacitet	95.0 Ah
CCA	800 A
Længde	353 mm
Bredde	175 mm
Højde	190 mm
Kasse størrelse	L05
Polstilling	ETN 0
Poltype	EN taper post
Bundbespænding	B13
Vægt (med forbehold)	21.60 kg

**Polstilling****Poltype**

Positive Terminal



Negative Terminal

**Bundbespænding**

Design, funktioner og specifikationer kan ændres uden varsel. Vi fraskriver os enhver repræsentation eller garanti, udtrykkelig eller underforstået, vedrørende data eller anbefalinger og er under ingen omstændigheder ansvarlige for tab eller skader, der hævdes at være opstået som følge heraf. Nogle produkter er muligvis ikke tilgængelige på dit lokale marked.