

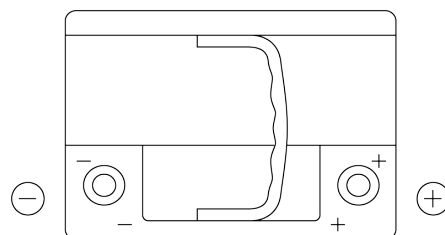
Batterie pour votre voiture

## EFB TL600



Reference	TL600
Technology	EFB
EAN/GTIN	3661024055680
Tension	12 V
Capacité	60.0 Ah
CCA	640 A
Longueur	242 mm
Largeur	175 mm
Hauteur	190 mm
Dimensions boîtier	L02
Polarité	ETN 0
Type de borne	EN taper post
Fixation	B13
Poid (sujet à variation)	17.00 kg

### Polarité



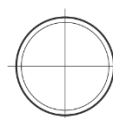
### Type de borne



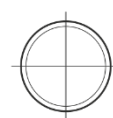
Ø19.5



Ø17



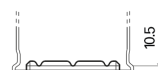
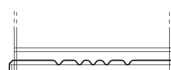
Positive Terminal



Negative Terminal

### Fixation

5 notches



La conception, les caractéristiques et les spécifications peuvent être modifiées sans préavis. Nous déclinons toute représentation ou garantie, expresse ou implicite, concernant les données ou les recommandations, et ne serons en aucun cas responsables de toute perte ou dommage prétendument survenu en conséquence. Certains produits peuvent ne pas être disponibles sur votre marché local.