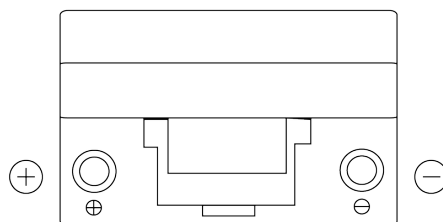
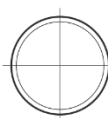
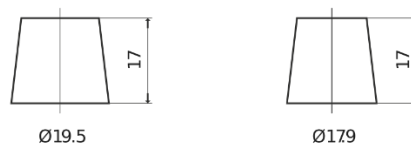


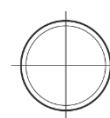
Batterie pour votre voiture

**Formula FB705**

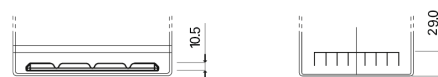
Reference	FB705
Technology	Flooded
EAN/GTIN	3661024044448
Tension	12 V
Capacité	70.0 Ah
CCA	540 A
Longueur	270 mm
Largeur	173 mm
Hauteur	222 mm
Dimensions boîtier	D26
Polarité	ETN 1
Type de borne	EN taper post
Fixation	Korean B1+B6
Poid (sujet à variation)	16.10 kg

**Polarité****Type de borne**

Positive Terminal



Negative Terminal

**Fixation**

La conception, les caractéristiques et les spécifications peuvent être modifiées sans préavis. Nous déclinons toute représentation ou garantie, expresse ou implicite, concernant les données ou les recommandations, et ne serons en aucun cas responsables de toute perte ou dommage prétendument survenu en conséquence. Certains produits peuvent ne pas être disponibles sur votre marché local.